

TRABAJO EN CATEGORÍA INFANTIL

TÁCTICA INDIVIDUAL



DANIEL SEVILLANO



"TÁCTICA INDIVIDUAL"

– CAPACIDAD DE APLICAR LOS CONCEPTOS TÉCNICOS EN SITUACIÓN DE 1X0 Y 1X1, DENTRO DEL CONJUNTO GLOBAL (5X5)

LECTURA DE SITUACIÓN + TOMA DE DECISIONES = TÁCTICA



Federación Andaluza
de Baloncesto
DELEGACIÓN de HUELVA





- ANALÍTICO (Se lo dedico a conceptos difíciles que puedan crear algún tipo de frustración si lo llevamos directamente al 1x1 y Toma de decisiones con defensa.)
- GLOBAL (Conceptos que pueden desarrollarse con defensa y Toma de decisiones, pero que después podemos perfeccionar en sesiones individualizadas)
- COMBINAR METODOLOGÍAS (Descubrimiento guiado, resolución de problemas, asignación de tareas)
- MOTIVACIÓN (Ejercicios nuevos, competición, crear incertidumbre, retos...)
- CORREGIR (Animar, mucho más énfasis en lo bueno ([Tener en cuenta la personalidad de cada jugador/a](#)), Feedbacks ([durante](#)), Feedfoward ([antes](#)). No parar para corregir, si es una debacle, parar y volver a explicar.)

MI FILOSOFÍA EN JUGADOR CON BALÓN

- INTENTAR ATACAR 1X1 LO ANTES POSIBLE
- EN CASO DE NO PODER ATACAR 1X1, GENERAR UN CLOSE OUT (¿*CÓMO LO GENERO?* Inversiones, reemplazos)
- TOMAR DECISIONES (ATACAR (*Utilizar fintas tiro, pase o salida*), FINALIZAR O PASAR)

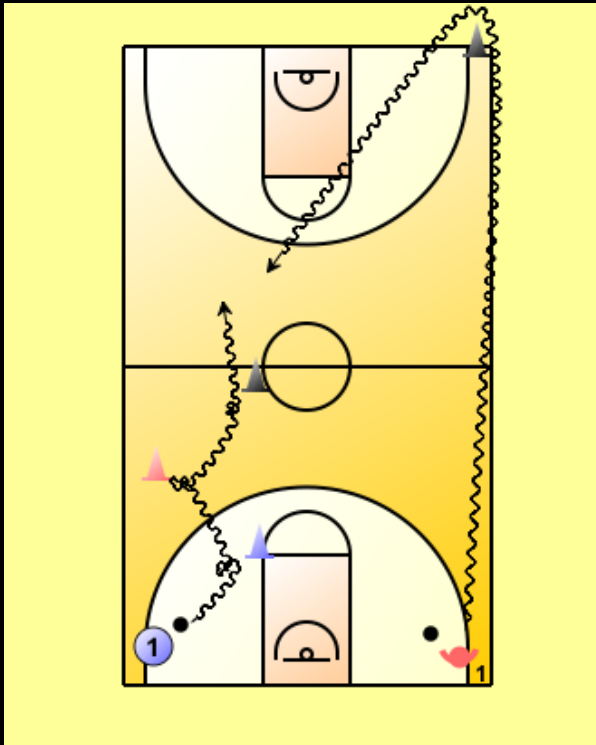
MI FILOSOFÍA DEL JUEGO SIN BALÓN

- **NORMAS**, NO ESTAR PARADOS, UTILIZAR CONCEPTOS. (CORTES, INTERCAMBIOS, PUERTAS ATRÁS, REEMPLAZOS.)
- **MOVIMIENTO SIN BALÓN**. (GENERAR LÍNEAS DE PASES, ATENCIÓN DEFENSIVA, MOVIMIENTOS PARA FINALIZAR O DISTRAER)

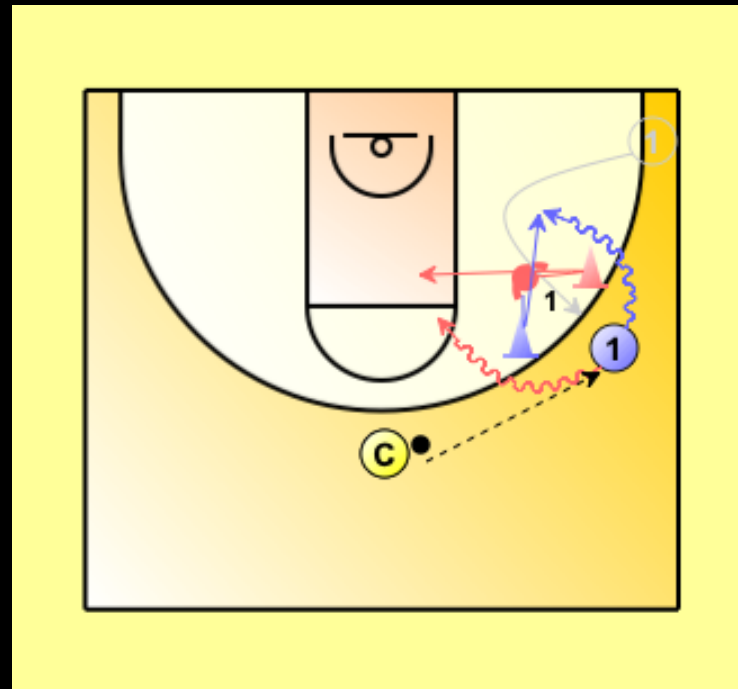
¿CÓMO LO LLEVO A LA PRÁCTICA?

- SIEMPRE TRABAJO UN MÍNIMO DE TIEMPO EL CONCEPTO ANALITICAMENTE (Dependiendo del concepto)
- TRABAJO EL 1X1 (Carrera y estático tras movimiento de recepción)
- LO TRANSFIERO A SITUACIONES DE JUEGO REALES 1X1, 2X1, 2X2...
- INCLUYO SIEMPRE ASPECTOS DE INCERTIDUMBRE O RETOS COGNITIVOS
- CREO SITUACIONES DESDE CLOSE OUT

SITUACIONES 1X1, 2X1



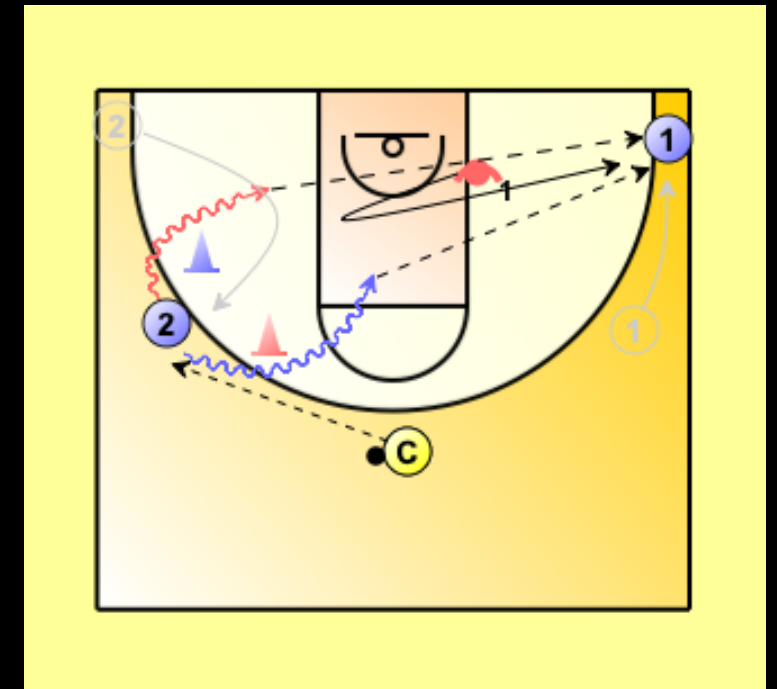
Explicamos el gesto, en este caso CAMBIOS.
podemos trabajar un solo cambio o varios y decirles que cada color de cono es un tipo de cambio, cuando termina la parte analítica, tenemos defensa con balón, para que así puedan transferir el concepto. una vez que lo tienen adquirido, cambiamos a defensa sin balón.



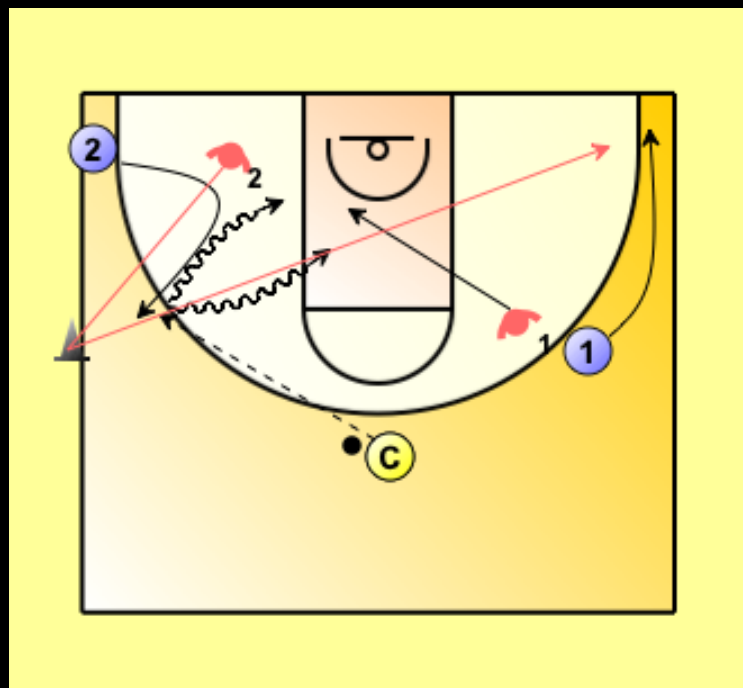
Trabajar conceptos básicos antes del 1x1, como REEMPLAZOS, PASES, ÁNGULOS DE PASE, FINTAS, SALIDAS...

SI QUEREMOS ENFATIZAR EN EL PASE CON JUGADOR EN MOVIMIENTO Y CON DEFENSA, EN VEZ DE PONER AL ENTRENADOR, PONER A UN JUGADOR.

Le podemos añadir más dificultad poniéndole defensa a ese jugador que está trabajando el pase.



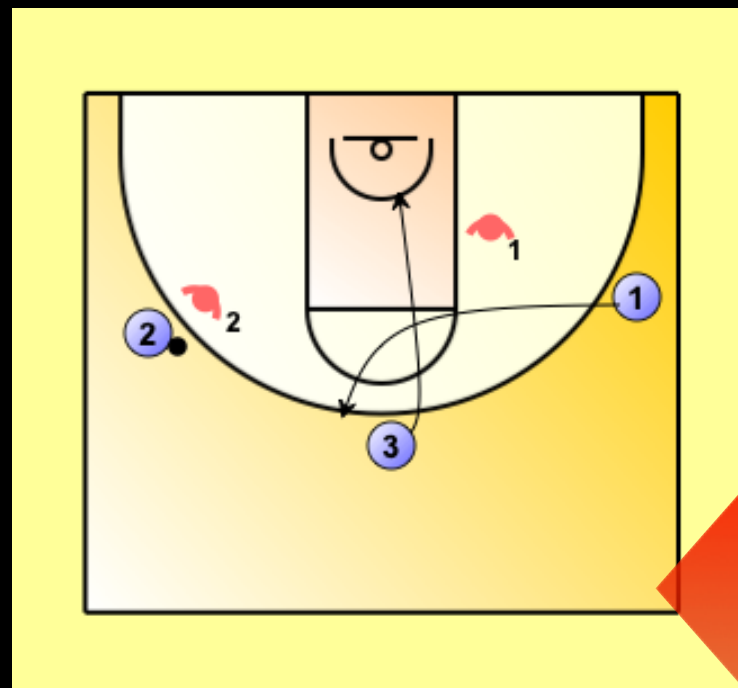
SITUACIONES 2X2 Y 3X2



2 - Realiza REEMPLAZO, su defensa tiene que robar pelota o tocar cono, si 2 recibe realiza SALIDA para FINALIZAR o PASAR

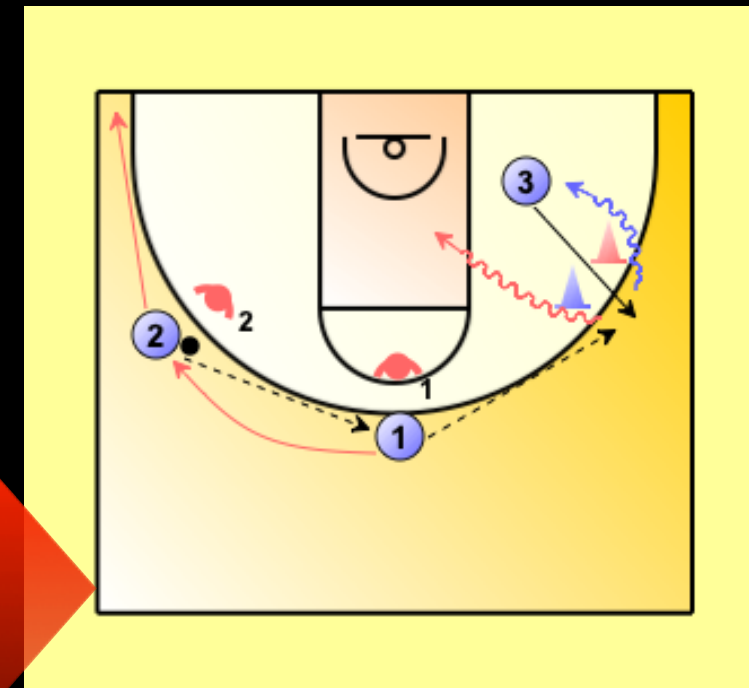
1- Realiza MOVIMIENTO SIN BALÓN, tras recepción siempre buscar de TIRO o FINTA. Creamos así la situación de CLOSE OUT.

Trabajaremos los distintos conceptos enseñados.



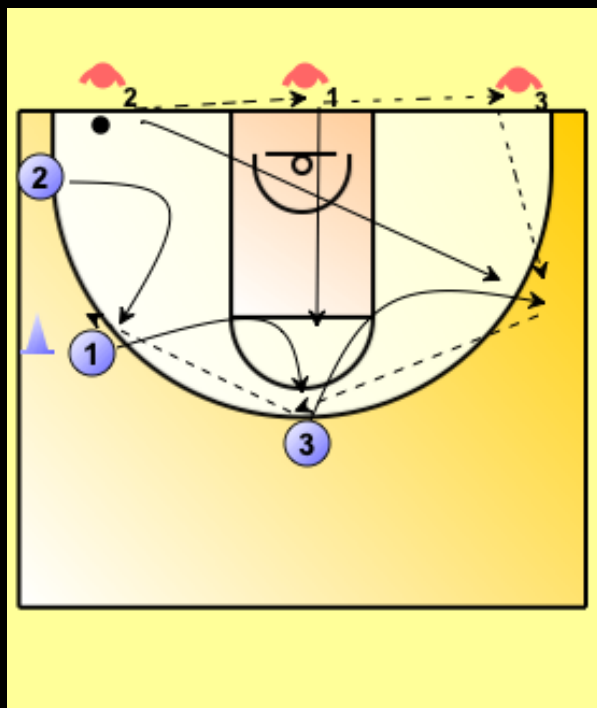
Trabajaremos NORMAS (si estoy parado corto) e INVERSIÓN, previo al CLOSE OUT

3- Después de cortar, muy importante TIMING para recibir, y salir siempre a TIRAR, en su defecto para realizar FINTA y SALIDA para atacar el CLOSE OUT que ha creado con el REEMPLAZO.

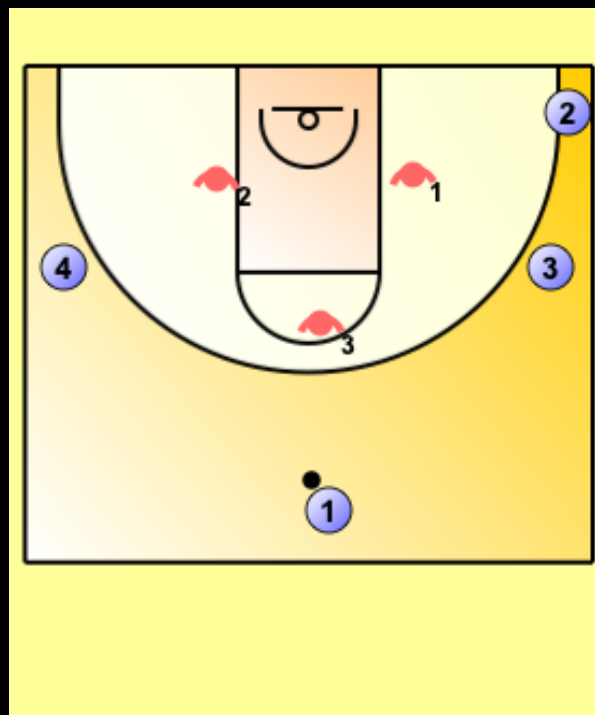


Una vez realizado el CLOSE OUT, los jugadores sin balón realizarán MOVIMIENTO SIN BALÓN, para tener mismos conceptos de CLOSE OUT o EXTRA PASS. Recordando que si en el EXTRA PASS el jugador/ a está parad@ utilizamos NORMAS.

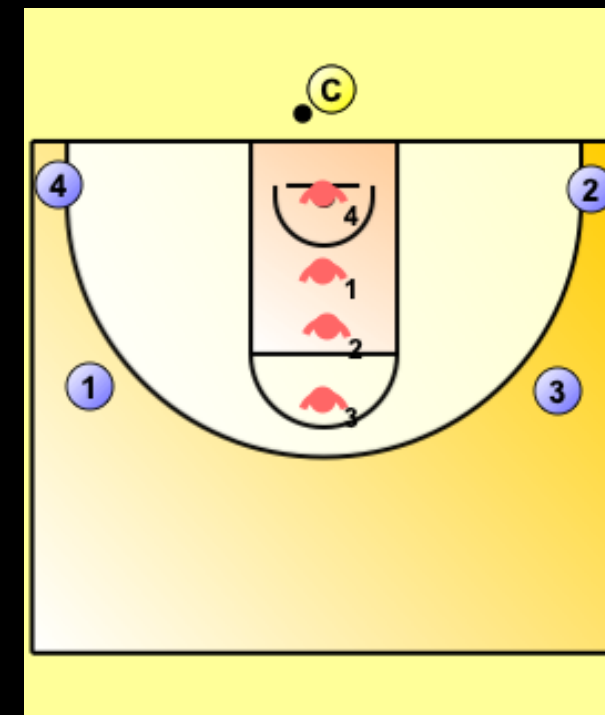
SITUACIONES 3X3, 4X3 Y 4X4



Situación de 6 estaciones donde el balón viaja por todos los defensores, éstos una vez hayan pasado tienen que ir a defender al atacante contrario. Los atacantes tienen que reemplazar e invertir la bola para generar un CLOSE OUT y empezar a aplicar conceptos. Vía lenta el defensor 3 tiene que ir a robar balón o tocar el cono.



Ejercicio de ventaja ofensiva, en la que generamos el CLOSE OUT, utilizando conceptos, pasar y moverme, reemplazos, inversiones o verticalidad en 1x1.



Ahora generamos directamente el CLOSE OUT haciendo que los defensores tengan que desplazarse previamente. El entrenador pasará a cualquier jugador/a y tendrá que tomar la decisión según cómo actúe nuestro defensor.

Muchas gracias!!!!

Y espero que después de este desayuno podamos debatir y mejorar entre todos.



@SevillanoD



@danisevi11



d_s_p@hotmail.es